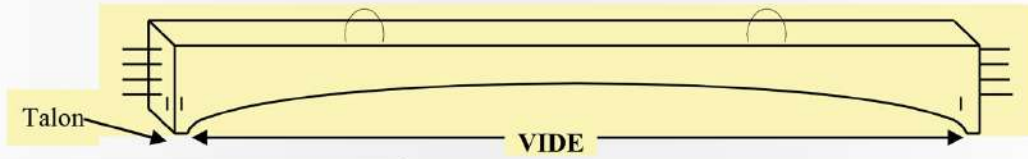


POUTRE CINTRÉE

FLECHE DE 20CM

18

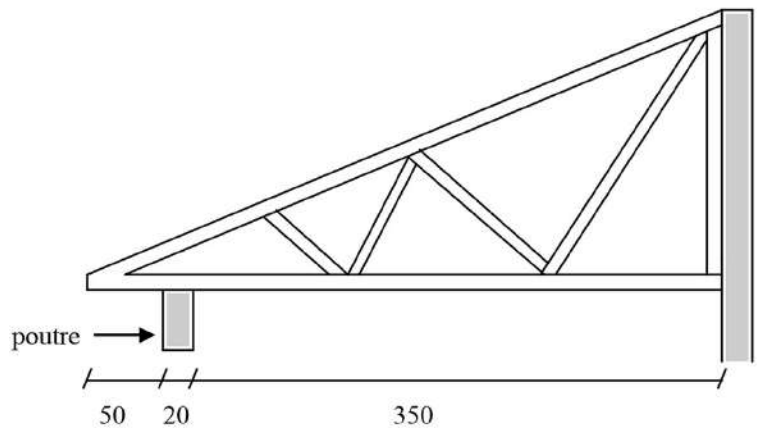


CHARGES SUPPORTÉES

La section et le ferrailage des poutres ont été calculés pour supporter une charpente de 3.50m de portée et un débord de toit de 50cm maximum .

| VIDE EN CM | SECTION |
|------------|---------|
| 70 à 550 | 20 x 45 |
| 560 à 600 | 20 x 50 |

soit une charge sur la poutre de
 $G = 240 \text{ kg/ml}$
 $Q = 80 \text{ kg/ml}$



PRECONISATIONS PARTICULIÈRES

Si les poutres sont posées en continuité , les poteaux intermédiaires auront une **largeur minimum de 25cm** .

Les aciers d'ancrage ne devront en aucun cas être coupés .

