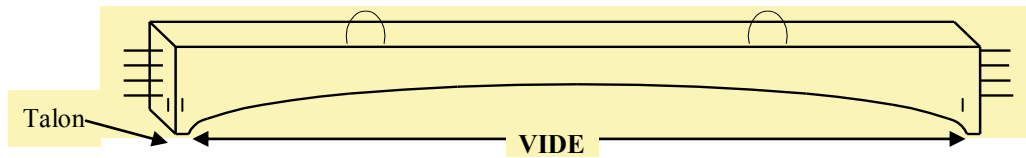


POUTRE CINTRÉE

FLECHE DE 20CM

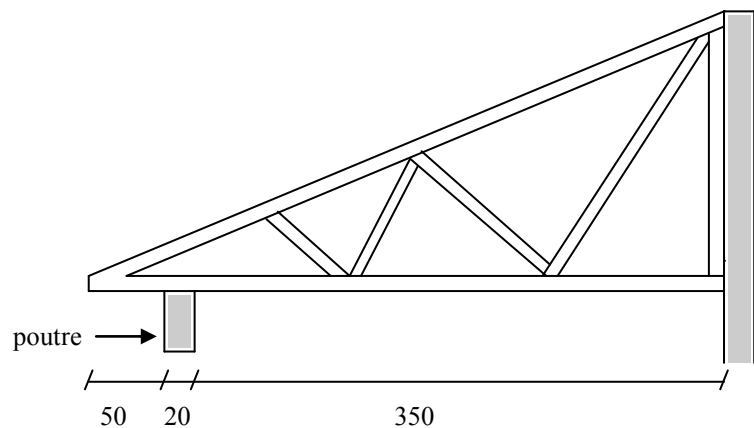


CHARGES SUPPORTEES

La section et le ferrailage des poutres ont été calculés pour supporter une charpente de 3.50m de portée et un débord de toit de 50cm maximum .

VIDE EN CM	SECTION
70 à 390	20 x 40
400 à 550	20 x 45
560 à 600	20 x 50

soit une charge sur la poutre de
 $G = 240 \text{ kg/ml}$
 $Q = 80 \text{ kg/ml}$



PRECONISATIONS PARTICULIERES

Si les poutres sont posées en continuité , les poteaux intermédiaires auront une largeur minimum de 25cm .

Les aciers d'ancrage ne devront en aucun cas être coupés .

Les aciers supérieurs devront se croiser

